

MD HD

122004

**Manual de usuario
Manuel d'installation
Manuale d'uso
Manual d'instruções
User's manual**



MD HD

DISPLAY

PROGRAMMER



↑
DC IN

↑
USB

↑
HDMI
input

↑
RF IN

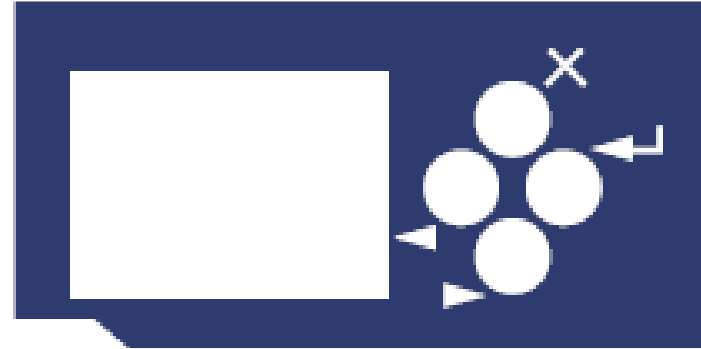
↑
RF OUT



Funciones del programador
Fonctions du programmateur

Funzioni del programmatore
Funções do programador

Programmer function



ES

Cancelar / Volver

FR

Supprimer / Retourner

IT

Cancella / Ritorna

PT

Cancelar / Retornar

EN

Cancel / Return



Aceptar (Enter)

Accepter (Enter)

Accettare (Enter)

Aceitar (Enter)

Enter



Desplazamiento izquierda /
arriba a través de las
opciones de los submenús

Déplacement gauche /
verse le haut à travers les
options du sous-menu

Spostamento sinistra / in
alto nelle opzioni dei
sottomenu

Mover esquerda / acima
nas opções de submenus

Left / up movement
through submenus options



Desplazamiento derecha /
abajo a través de las
opciones de los submenús

Déplacement droite / verse
le bas à travers les options
du sous-menu

Spostamento destra / in
basso nelle opzioni dei
sottomenu

Mover direita / abaixo nas
opções de submenus

Right / down movement
through submenus options

Menú principal

AJUSTES DVB

Frecuencia

Ancho de banda

Atenuación nivel

Modo

Constelación

FEC

Interv. guarda

Parámetros de la señal
digital modulada

AJUSTES A/V

Video Rate

Audio Compress

Parámetros de la señal
audio / vídeo

AJUSTES TS

NET ID

LCN

ORIG. NET. ID

Nombre del
PROGRAMA

Nombre de RED

PMT PID

TS ID

Video PID

Program ID

Audio PID

LCN ID

Parámetros del transport
stream del servicio digital
modulado

IDIOMA

Français

English

Italiano

Deutsch

Español

Polski

Selección del idioma

Menu principal

REGLAGES DVB

Frequence

Largeur bande

Attenuation

Mode

Constellation

FEC

Int. de garde

Paramètres de service
numérique modulé

REGLAGES A/V

Video Rate

Audio Compress

Paramètres du signal audio
et vidéo

REGLAGES TS

NET ID

LCN

ORIG. NET. ID

Nom Reseau

Nombre de RED

PMT PID

TS ID

Video PID

Program ID

Audio PID

LCN ID

Paramètres du transport
stream du service
numérique modulé

LANGUE

Français

English

Italiano

Deutsch

Español

Polski

Sélection de la langue

Menu principale

IMPOSTAZIONI DVB

Frequenza

Larghezza banda

Att. livello

Modo

Constellazione

FEC

Interv. guardia

Valori del segnale digitale modulato

IMPOSTAZIONI A/V

Video Rate

Audio Compress

Parametri del segnale audio / video

IMPOSTAZIONI TS

NET ID

LCN

ORIG. NET. ID

Nome programma

Nombre de RED

PMT PID

TS ID

Video PID

Program ID

Audio PID

LCN ID

Parametri del transport stream del servizio digitale modulato

LINGUA

Français

English

Italiano

Deutsch

Español

Polski

Selezione della lingua

Menu principal

AJUSTES DVB

Frecuencia

Ancho de banda

Atenuación nivel

Modo

Constelación

FEC

Interv. guarda

Parâmetros do serviço
modulado

AJUSTES A/V

Video Rate

Audio Compress

Parâmetros de áudio /
vídeo

AJUSTES TS

NET ID

LCN

ORIG. NET. ID

Nombre del
PROGRAMA

Nombre de RED

PMT PID

TS ID

Video PID

Program ID

Audio PID

LCN ID

Parâmetros do transport
stream do serviço
modulado

IDIOMA

Français

English

Italiano

Deutsch

Español

Polski

Seleção da língua

Main menu

DVB SETTINGS

Frequency

Bandwidth

Attenuation

Mode

Constellation

FEC

Guard interval

Output digital signal
parameters

A/V SETTINGS

Video Rate

Audio Compress

Parâmetros de áudio /
vídeo

TS SETTINGS

NET ID

LCN

ORIG. NET. ID

Service name

Network name

PMT PID

TS ID

Video PID

Program ID

Audio PID

LCN ID

Transport stream
parameters

LANGUAGE

Français

English

Italiano

Deutsch

Español

Polski

Language selection

Notas de interés

1. El MDHD se puede programar mediante un software para PC (MDHDsoft). Se puede descargar de nuestra web www.ekselansbyits.com
2. Una vez instalado, conectar el MD HD al PC mediante un cable USB y ejecutar el programa. En el display del MDHD aparecerá "USB" y en el PC la siguiente ventana

Notes complémentaires

1. Le MDHD peut être programmé par un logiciel PC (MDHDsoft). Il peut être téléchargé à partir de notre site web www.ekselansbyits.com
2. Une fois installé, connectez le MDHD au PC via le câble USB et lancez le programme. L'écran affiche le message USB et sur le PC, la fenêtre suivante apparaît

Note aggiuntive

1. Il prodotto può essere programmato tramite un software per PC (MDHDsoft). È disponibile nel nostro sito www.ekselansbyits.com
2. Dopo aver installato il programma, collegare l'MDHD mediante un cavo USB al PC ed eseguire il software. Apparirà "USB" scritto sul display dell'MDHD e la seguente finestra sul PC

Notas adicionais

1. MDHD pode ser programado por software para PC (MDHDsoft). Descarregar o programa a partir de nosso web www.ekselansbyits.com
2. Uma vez instalado, conecte o MD HD ao PC via cabo USB e execute o programa. O visor mostra o mensagem "USB" e seguinte janela no PC

Additional notes

1. MDHD could be programmed by PC software (MDHDsoft). It can be downloaded from site www.ekselansbyits.com
2. Once it's installed, connect MDHD to PC using a USB cable and launch the software. The word "USB" shall appear on product display and following window on PC

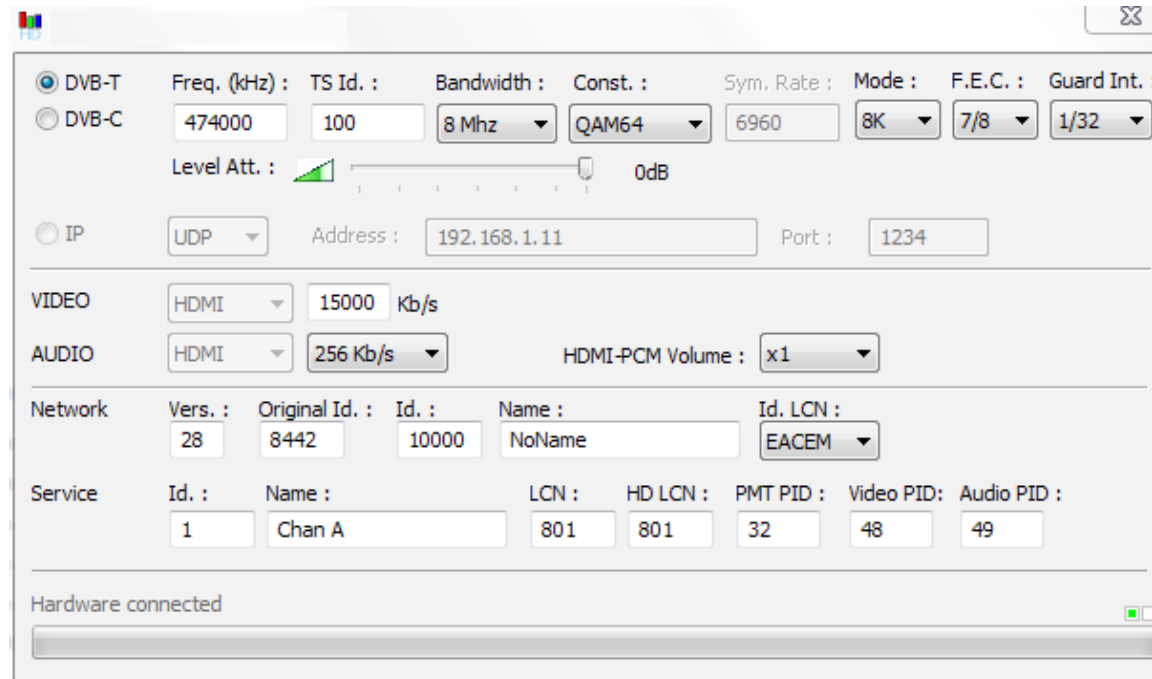


Tabla de canales y frecuencias
Tableau de canaux et fréquences

Tabella frequenze e canali DVB-T
Tabela de canais e frequências

Frequency and channels table

	Channel	Central frequency (MHz)		Channel	Central frequency (MHz)		Channel	Central frequency (MHz)		Channel	Central frequency (MHz)
BI	2	50,5	Hyper band	S21	306	B I V	C21	474	BV	C38	610
	3	57,5		S22	314		C22	482		C39	618
	4	64,5		S23	322		C23	490		C40	626
S low	S1	107,5		S24	330		C24	498		C41	634
	S2	114,5		S25	338		C25	506		C42	642
	S3	121,5		S26	346		C26	514		C43	650
	S4	128,5		S27	354		C27	522		C44	658
	S5	135,5		S28	362		C28	530		C45	666
	S6	142,5		S29	370		C29	538		C46	674
	S7	149,5		S30	378		C30	546		C47	682
	S8	156,5		S31	386		C31	554		C48	690
	S9	163,5		S32	394		C32	562		C49	698
	S10	170,5		S33	402		C33	570		C50	706
BIII	5	177,5		S34	410		C34	578		C51	714
	6	184,5		S35	418		C35	586		C52	722
	7	191,5		S36	426		C36	594		C53	730
	8	198,5		S37	434		C37	602		C54	738
	9	205,5		S38	442					C55	746
	10	212,5		S39	450					C56	754
	11	219,5		S40	458					C57	762
	12	226,5		S41	466					C58	770
S high	S11	233,5								C59	778
	S12	240,5								C60	786
	S13	247,5								C61	794
	S14	254,5								C62	802
	S15	261,5								C63	810
	S16	268,5								C64	818
	S17	275,5								C65	826
	S18	282,5								C66	834
	S19	289,5								C67	842
	S20	296,5								C68	850
										C69	858



Ekselans by ITS is a registered trademark of
ITS Partner (O.B.S.) S.L.
Av. Corts Catalanes 9-11
08173 Sant Cugat del Vallés (Barcelona)
www.ekselansbyits.com

